

Future Energy Kft.
H-1037 Budapest ,
Csillaghegyi út 32-34.

tel: +36 1 436-5171
fax: +36 1 436-5172

info@futureenergy.hu
www.futureenergy.hu

Magyarországi Központ
H-1039 Budapest, Gyula utca 17.

ÉVES

ENERGETIKAI SZAKREFERENSI

JELENTÉS

A

MAGYAR ÉPÍTŐ ZRT.

RÉSZÉRE

—
ÉVES JELENTÉS

—
2018. ÉVRE

(MÓDOSÍTOTT)

Dokumentum mappa

hivatkozási szám: 19/FSWS/C270/501
dátum: 2019. augusztus 10. / Budapest



1. Nyilatkozat

Az alábbi havi szakreferensi jelentés megfelel az alábbi jogszabályokban és rendeletekben meghatározott irányelvek és adatszolgáltatási követelmények előírásainak és elvárásainak.

- 2015. évi LVII. törvény az energiahatékonyságról
- 122/2015. (V. 26.) Korm. rendelet az energiahatékonyságról szóló törvény végrehajtásáról
- 2/2017. (II. 16.) MEKH rendelet a nagyvállalatok és az energetikai szakreferens igénybevételére köteles gazdálkodó szervezetek energiafelhasználásának mértékére, valamint az energia megtakarítására vonatkozó adatszolgáltatás rendjéről.

A havi jelentés a szakreferens igénybevételére kötelezett gazdálkodó szervezetnek az energia felhasználásának és energia megtakarítással kapcsolatos feladatainak teljesítésére szolgál. A jelentés teljes egészében a kötelezett gazdálkodó szervezet energia fogyasztási és energia költség adatai alapján készülnek.

A jelentés alkalmas arra, hogy az energiahatékonyságról szóló 2015. évi LVII. törvény 22/C. §-ában meghatározott adatszolgáltatási kötelezettséget a MEKH_ENHAT_VALLALAT_ÁNYK adatlap útján teljesítheti.

Ha a gazdálkodó szervezet energetikai szakreferenst vesz igénybe, az adatszolgáltatást az energetikai szakreferens küldi be a szervezet nevében. Az adatszolgáltató az adatlap kitöltésével éves energiafelhasználásáról és az adott évben megvalósult energiahatékonyságot növelő intézkedéseiről ad tájékoztatást.

- Nagyvállalat esetén első alkalommal **2017. június 30.** (2016. évi adatok), majd ezt követően évente, június 30-a az előző évi adatokra vonatkozóan. A nagyvállalatnak nem minősülő, energetikai szakreferens igénybevételére köteles gazdálkodó szervezet esetén első alkalommal **2018. június 30.** (2017. évi adatok), majd ezt követően évente, június 30-a az előző évi adatokra vonatkozóan.

2. Adatszolgáltatás

2.1. Adatszolgáltató szervezet

Az alábbi adatszolgáltatást a Magyar Építő Zrt. részére készült, amely gazdálkodó szervezet szakreferens igénybevételére köteles közép vállalatnak szolgáltat adatot.

2.2. Energetikai szakreferensi tevékenységek

A szakreferensi tevékenység keretében az alábbi táblázatokban „X” jelölésével megadott feladatok elvégzésre vállalkozott a szakreferens a szerződésben.

Sorszám	energetikai szakreferensi feladatok	végrehajtott szolgáltatás
	2015. évi LVII. törvény módosításának 21/B. § (2) pontja alapján	
11	figyelemmel kíséri a vállalkozás energiafelhasználásának változásait, valamint az energiahatékonysági intézkedések megvalósítását,	x
12	tevékenységéről e törvény végrehajtására kiadott kormányrendeletben meghatározott tartalmú és rendszerességű jelentést ad a vállalkozás számára,	x
13	közreműködik a 22/C. § szerinti jelentés elkészítésében - az energetikai szakreferens igénybevételére köteles gazdálkodó szervezet a Hivatal részére adatszolgáltatást teljesít a tárgyévvel megelőző évi energiafelhasználás mértékéről, valamint a megvalósult energiahatékonysági intézkedésekkel, fejlesztésekkel, üzemeltetési megoldásokkal kapcsolatos energiamegtakarítási adatokról	
14	részt vesz a vállalkozás alkalmazottai energiahatékonysági szemléletének kialakításában	x

Sorszám	energetikai szakreferensi feladatok	igényelt szolgáltatás
	122/2015. (V. 26.) Korm. rendelet módosítása 7/A. § (2) pontja alapján	
21	az igénybevételére köteles gazdálkodó szervezet számára havi jelentést készít tevékenységéről, az igénybevételére köteles gazdálkodó szervezet tárgyhavi energiafogyasztásának mértékéről és annak értékeléséről a korábbi fogyasztási adatok, beruházások, fejlesztések, valamint egyéb körülmények tükrében,	X
23	javaslatokat fogalmaz meg energiahatékony üzemeltetési megoldásokkal, energiahatékonysági fejlesztési lehetőségekkel kapcsolatban,	X
24	ellátja az energia beszerzéssel, energiabiztonsággal, energiahatékonysággal kapcsolatos, hatáskörébe utalt feladatokat.	
25	gondoskodik a végrehajtott energiahatékonysági fejlesztések, alkalmazott üzemeltetési megoldások által elért energiamegtakarítási eredmények kimutatásáról,	
26	szakmai megfigyelőként és tanácsadóként részt vesz a rendszeres energetikai auditálás lefolytatásában, valamint az EN ISO 50001 szabvány szerinti energiagazdálkodási rendszer kialakításában és működésének figyelemmel kísérésében	

2.3. Adatszolgáltató éves energiafelhasználása

2.3.1. Energiafelhasználás részterületenként

Az épület, tevékenység és szállítás területeire (részterületek) vonatkozó fogyasztási adatok 2018. évre energiahordozónként a mért egységben. A számításoknál figyelembe vettük a harmadik félnek továbbszámlázott energia mennyiségeket. Így azok levonásra kerültek a megvásárolt energiamentyiségből.

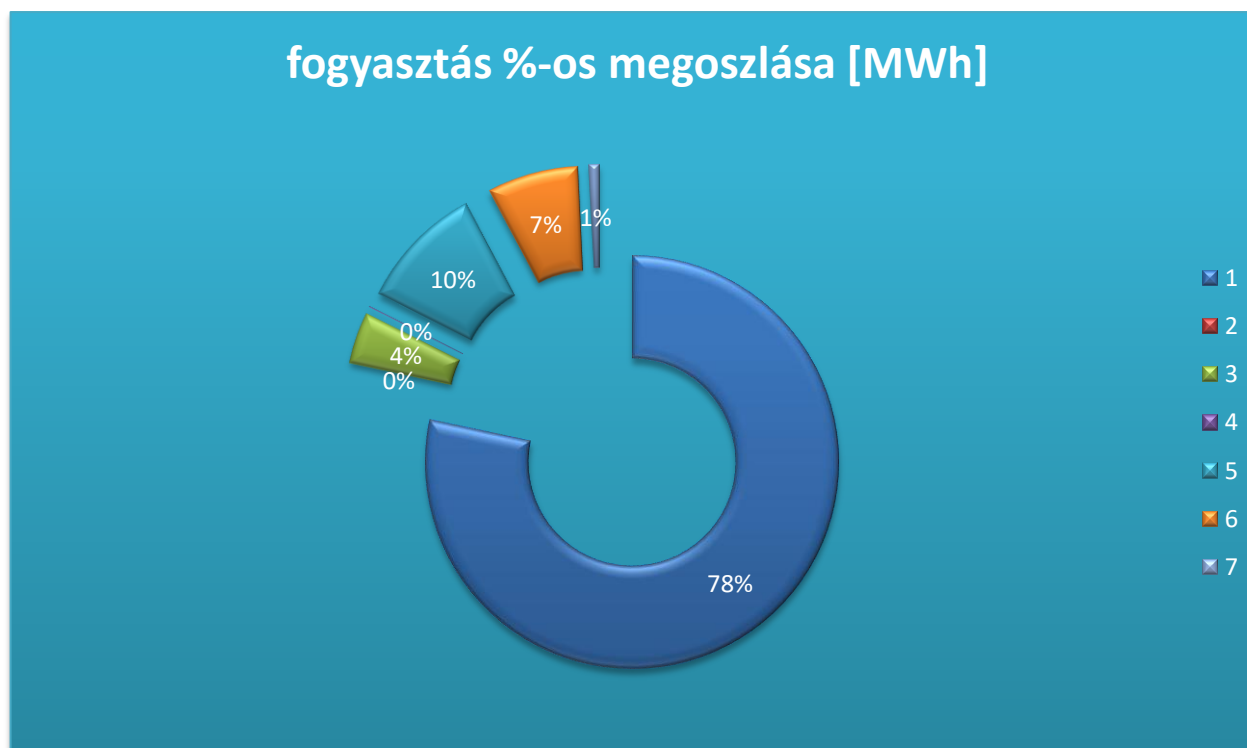
Energiahordozó megnevezése	mértékegység	Épületek energia felhasználása	Tevékenység energia felhasználása	Szállítás energia felhasználása	Teljeses energia felhasználás
		[mért mértékegységben]			
Termelt villamos energia	kWh	-	-	-	-
Beszerzett villamos energia	kWh	366 035	2 896 070	-	3 262 105
Beszerzett hőenergia (származtatott)	MJ	-	-	-	-
Földgáz 2H típus	m ³	15 658	162	-	15 820
PB-gáz (palackos illetve tartályos)	kg	-	252	-	252
Benzin (E85 nélkül)	liter	-	41 665	-	41 665
Gázolaj	liter	-	29 993	-	29 993
Fahulladék energetikai célra	kg	8 200	-	-	8 200

Ugyanezen adatok részterületenként kWh és MWh egységben.

Energiahordozó megnevezése	Épületek energia felhasználása	Tevékenység energia felhasználása	Szállítás energia felhasználása	Teljeses fogyasztás
	[kWh]			[MWh]
				4 132
Termelt villamos energia				-
Beszerzett villamos energia	366 035	2 896 070	-	3 262
Beszerzett hőenergia (származtatott)	-	-	-	-
Földgáz 2H típus	163 845	1 695	-	166
PB-gáz (palackos illetve tartályos)	-	3 255	-	3
Benzin (E85 nélkül)	-	407 671	-	408
Gázolaj	-	293 422	-	293
Fahulladék energetikai célra	31 431	-	-	31

Az éves energiafelhasználás energiahordozókként százalékos megoszlásban [MWh] egyenértékre számolva.

1. villamos energia
2. hőenergia
3. földgáz
4. PB gáz
5. benzin
6. gázolaj
7. fahulladék



2.3.2. Energiafelhasználás [MWh] havi bontásban

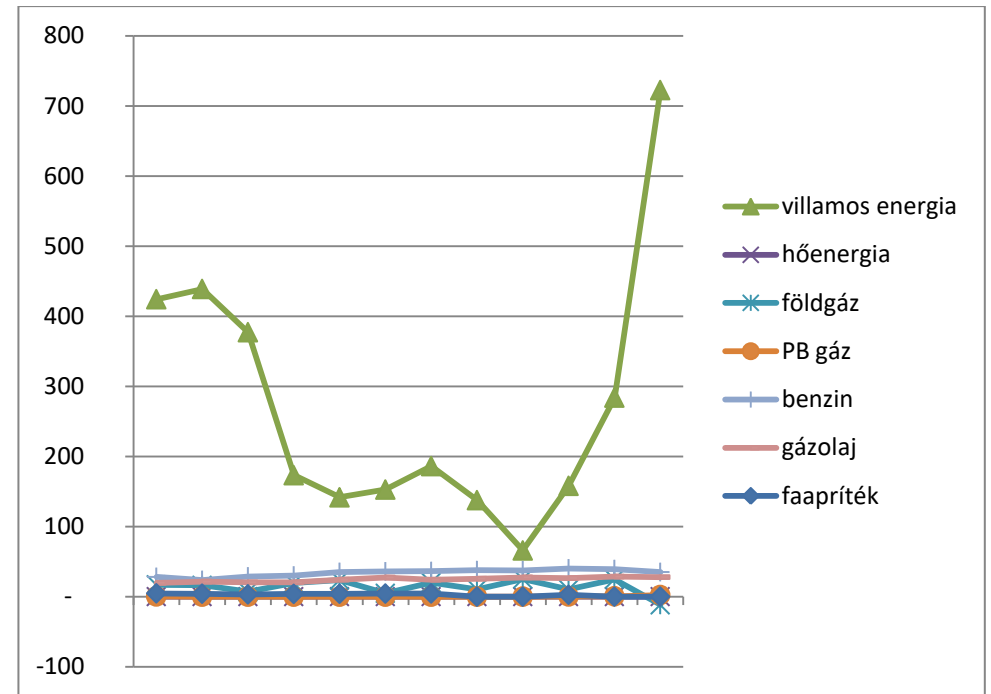
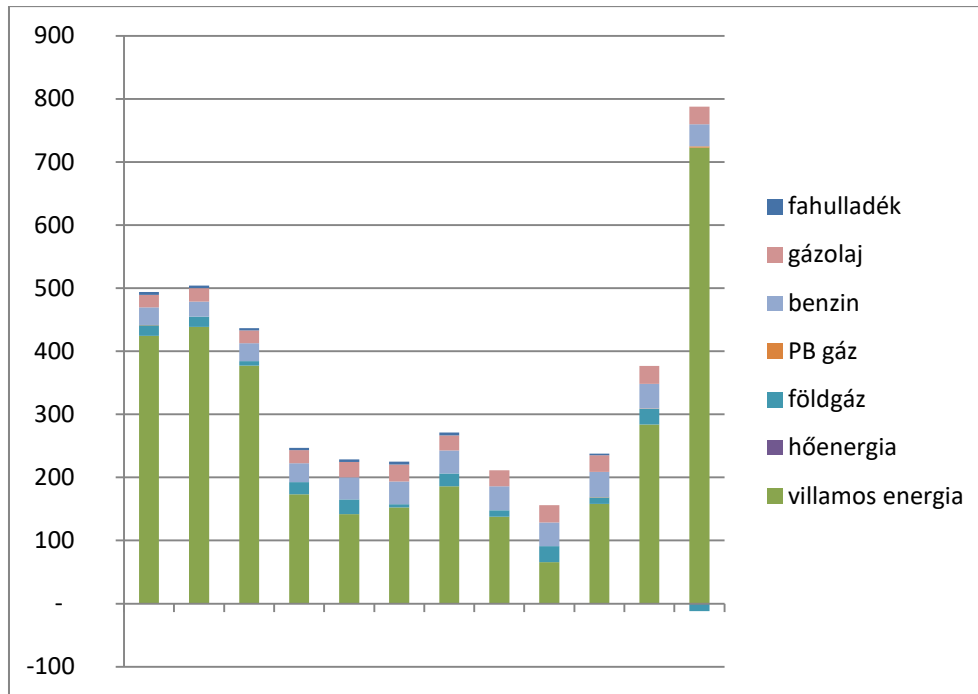
Havi bontásban a MWh értékre alakított havi fogyasztási adatok. Táblázatos ábrázolásban, illetve grafikonon havi bontásban. Ebben a táblázatban is a továbbszámlázott energia mennyiségeket levontuk a vételezett mennyiségből.

Energiahordozó megnevezése	január	február	március	április	május	június	július	augusztus	szeptember	október	november	december	Teljes energia felhasználás	Teljes energia felhasználás
	[MWh]												[MWh]	[%]
													4 164	
Termelt villamos energia	-	-	-	-	-	-	-	-	-	-	-	-	-	-
Beszerzett villamos energia	424	439	377	173	142	153	186	138	66	158	284	723	3 262	78,3%
Beszerzett hőenergia (származtatott)	-	-	-	-	-	-	-	-	-	-	-	-	-	0,0%
Földgáz 2H típus	17	16	7	19	23	5	20	11	25	10	25	- 12	167	4,0%
PB-gáz (palackos illetve tartályos)	0,3	-	-	-	-	-	-	-	-	0	0	2	3,3	0,1%
Benzin (E85 nélkül)	28	24	29	30	35	36	36	38	37	40	39	35	408	9,8%
Gázolaj	20	21	20	20	24	27	24	26	27	26	29	28	293	7,0%
Fahulladék energetikai célra	4,6	4,1	3,2	3,9	4,1	4,3	4,5	-	-	2,6	-	-	31,4	0,8%

2.3.2.1. Energiafelhasználás időbeni eloszlása

A havi energiafogyasztás hónapon és éven belüli megoszlása [MWh] az egyes energiahordozók között.

A decemberi negatív földgáz érték az év végi továbbszámlázás eredménye.



2.3.3. Primer energiafelhasználás

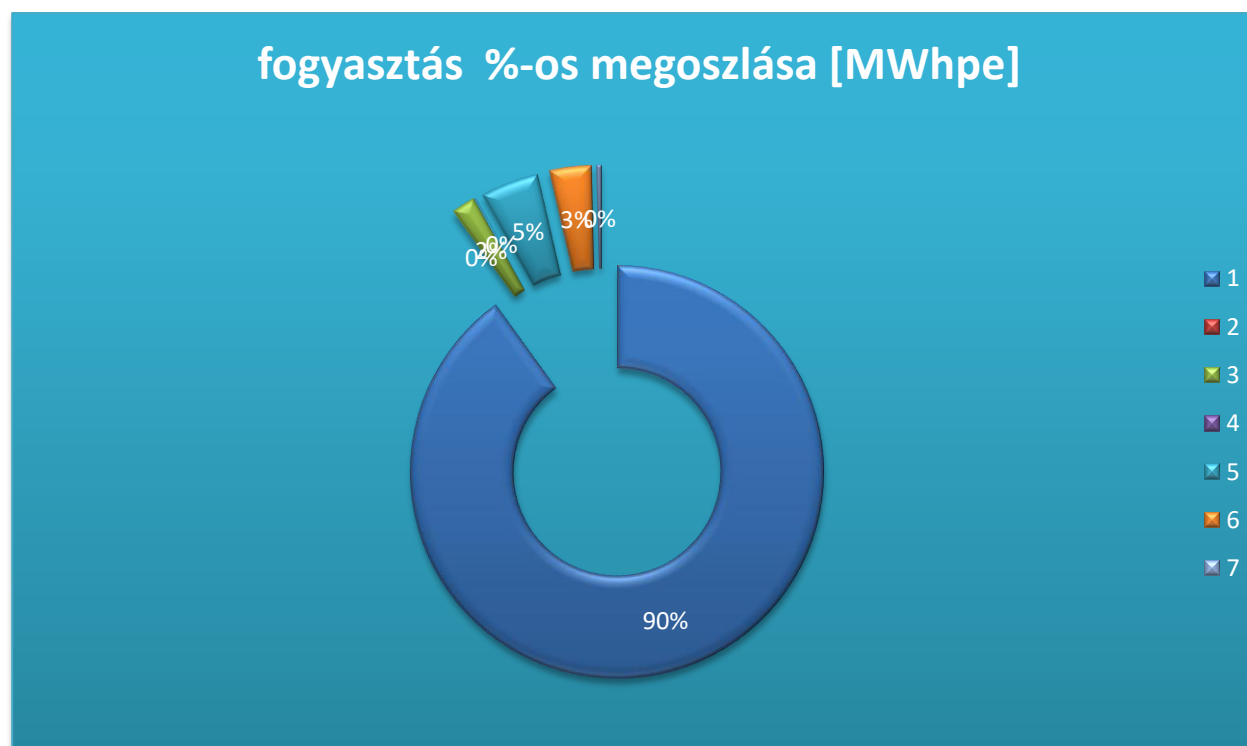
Havi bontásban a MWhpe értékre alakított fogyasztási adatok. Táblázatos ábrázolásban, illetve grafikonon havi bontásban.

Ebben a táblázatban is a továbbszámolt energia mennyiségeket levontuk a vételezett mennyiségből.

Energiahordozó megnevezése	január	február	március	április	május	június	július	augusztus	szeptember	október	november	december	Teljes energia felhasználás	Teljes energia felhasználás
	[MWhpe]												[MWhpe]	[%]
													9 026	
Termelt villamos energia	-	-	-	-	-	-	-	-	-	-	-	-	-	-
Beszerzett villamos energia	1 061	1 097	943	433	354	382	465	344	165	395	710	1 806	8 155	90,4%
Beszerzett hőenergia (származtatott)	-	-	-	-	-	-	-	-	-	-	-	-	-	0,0%
Földgáz 2H típus	17	16	7	19	23	5	20	11	25	10	25	- 12	167	1,8%
PB-gáz (palackos illetve tartályos)	0,3	-	-	-	-	-	-	-	-	0	0	2	3	0,0%
Benzin (E85 nélkül)	28	24	29	30	35	36	36	38	37	40	39	35	408	4,5%
Gázolaj	20	21	20	20	24	27	24	26	27	26	29	28	293	3,3%
Fahulladék energetikai célra	4,6	4,1	3,2	3,9	4,1	4,3	4,5	-	-	2,6	-	-	31,4	0,3%

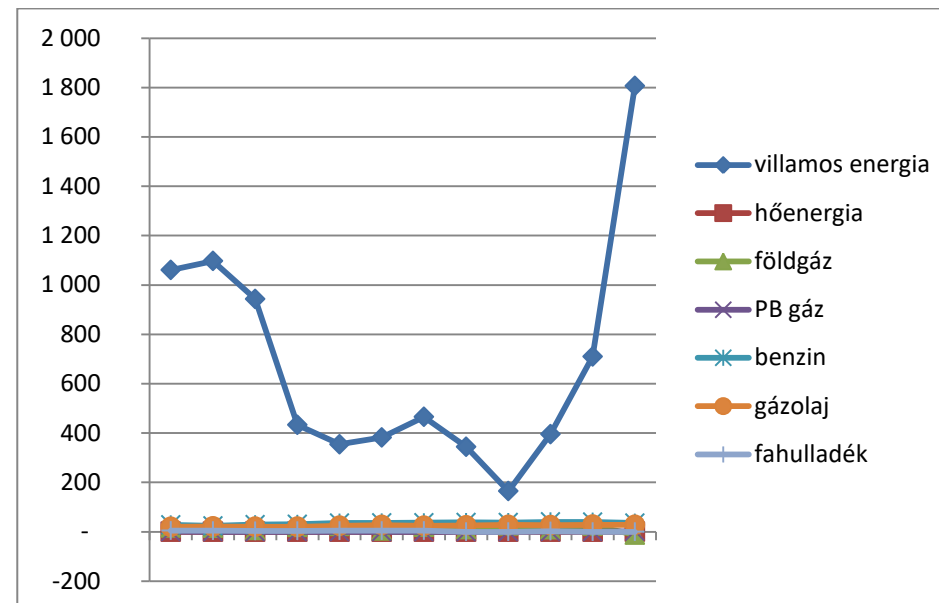
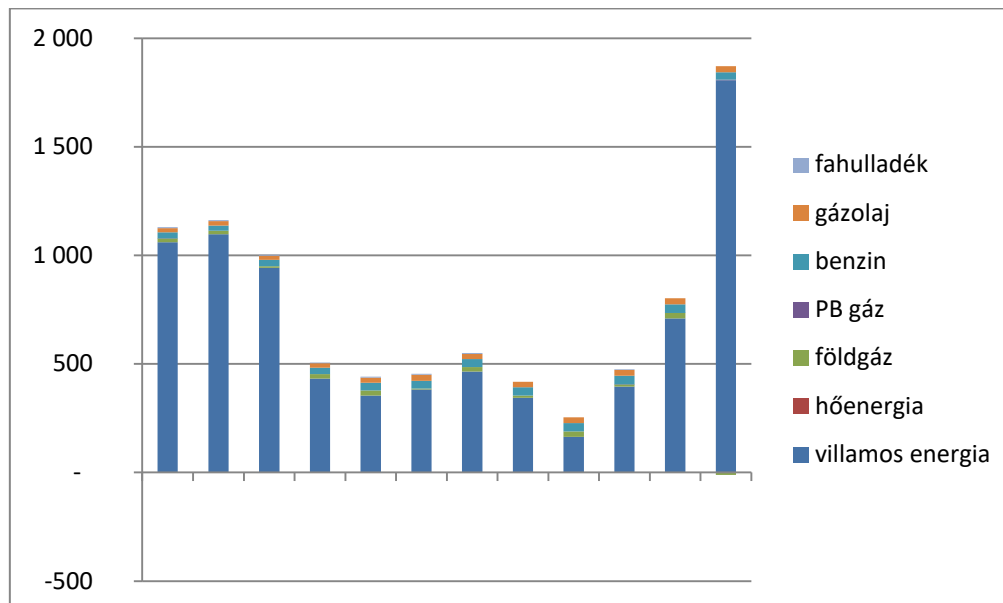
Az éves energiafelhasználás energiahordozókként százalékos megoszlásban [MWhpe] egyenértékre számolva.

1. villamos energia
2. hőenergia
3. földgáz
4. PB gáz
5. benzin
6. gázolaj
7. fahulladék



2.3.3.1. Primer energiafelhasználás időbeni eloszlása

A havi primer energiafogyasztás hónapon és éven belüli megoszlása [MWhpe] az egyes energiahordozók között.



2.3.4. Éves teljes CO₂ kibocsátás

A működéssel kapcsolatban felmerült teljes éves üvegházhatású gázkibocsátás CO₂ kiloTonna/év mértékegységben.

Energiahordozó megnevezése	Épületek CO ₂ kibocsátása	Tevékenység CO ₂ kibocsátása	Szállítás CO ₂ kibocsátása	Teljes CO ₂ kibocsátás
	[kT]	[kT]	[kT]	[kT]
	0,2	1,2	-	1,4
Termelt villamos energia	-	-	-	-
Beszerzett villamos energia	0,1336	1,0571	-	1,1907
Beszerzett hőenergia (származtatott)	-	-	-	-
Földgáz 2H típus	0,0331	0,0003	-	0,0334
PB-gáz (palackos illetve tartályos)	-	0,0007	-	0,0007
Benzin (E85 nélkül)	-	0,1017	-	0,1017
Gázolaj	-	0,0783	-	0,0783



A CO₂ kibocsátással azonos mennyiséget elnyelő – semlegesítéshez szükséges - erdő területe 3,92 ha.

2.3.5. Éves energiafelhasználás költsége részterületenként

Energiahordozó megnevezése	Épületek energia költsége	Tevékenység energia költsége	Szállítás energia költsége [eFt]	Teljes energia költség [eFt]	Fajlagos energia költség	Teljes energia költség
	[eFt]	[eFt]	[eFt]	[eFt]	[Ft/mért egység]	[%]
	9 656	111 816	-	121 471		
Termelt villamos energia	-	-	-	-		0,0%
Beszerzett villamos energia	5 021	89 867	-	94 888	29,1	78,1%
Beszerzett hőenergia (származtatott)	-	-	-	-	#ZÉRÓOSZTÓ!	0,0%
Földgáz 2H típus	4 635	42	-	4 677	295,6	3,9%
PB-gáz (palackos illetve tartályos)	-	138	-	138	549,6	0,1%
Benzin (E85 nélkül)	-	12 328	-	12 328	295,9	10,1%
Gázolaj	-	9 441	-	9 441	314,8	7,8%

2.4. Adatszolgáltató éves energiamegtakarítása

Az elért energetikai megtakarítás mértékére vonatkozóan. A adatszolgáltatás tartalmazza az alábbi adatokat:

- a végrehajtott energiahatékonyságot növelő intézkedéssel érintett műszaki rendszer megnevezését és az intézkedés műszaki tartalmát
- azon tény feltüntetését, hogy a nagyvállalati energetikai auditálásra kötelezett adatszolgáltató esetében a végrehajtott energiahatékonyságot növelő intézkedés szerepelt vagy nem szerepelt az energetikai audit javaslatok között;
- azon tény feltüntetését, hogy a végrehajtott energiahatékonyságot növelő intézkedés bármely támogatás (ideértve a társasági adóról és az osztalékadóról szóló törvény szerinti energiahatékonysági célokat szolgáló beruházás adókedvezményét is) igénybevételeivel vagy anélkül valósult meg és a támogatás megjelölését;
- a végrehajtott energiahatékonyságot növelő intézkedés részterület szerinti azonosítását (épület, folyamat, szállítás);
- a végrehajtott energiahatékonyságot növelő intézkedés költségét ezer Ft-ban megadva;
- a végrehajtott energiahatékonyságot növelő intézkedéssel elérni tervezett energiamegtakarítást energiahordozónként a mért mértékegységekben és összesítve az intézkedésekkel elérni tervezett teljes energia megtakarítást MWh/év mértékegységben megadva;
- a végrehajtott energiahatékonyságot növelő intézkedéssel ténylegesen elért energiamegtakarítást energiahordozónként a mért mértékegységekben intézkedésenként és összesítve az intézkedésekkel elért teljes energiamegtakarítást MWh/év mértékegységben megadva;
- pont szerinti összesített energiamegtakarításon belül azon energiamegtakarítás mértékét MWh/év mértékegységben megadva, amely energiamegtakarítás támogatás igénybevételeivel végrehajtott energiahatékonyságot növelő intézkedéssel valósult meg;
- a végrehajtott energiahatékonyságot növelő intézkedéssel elért energiaköltség megtakarítást ezer Ft/év mértékegységben intézkedésenként és valamennyi intézkedésre nézve összesítetten megadva;
- a végrehajtott energiahatékonyságot növelő intézkedéssel elért nem energiaköltség típusú megtakarítást ezer Ft/év mértékegységben intézkedésenként és valamennyi intézkedésre nézve összesítetten megadva;
- a végrehajtott energiahatékonyságot növelő intézkedés várható megtérülési idejét években megadva;
- a végrehajtott energiahatékonyságot növelő intézkedés során létrejövő, illetve átalakított műszaki rendszer tervezett műszaki élettartamát;
- a végrehajtott energiahatékonyságot növelő intézkedés megvalósulásának, üzembe helyezésének dátumát;

2.4.1. A várható és elért energia megtakarítások

sorszám	beruházás megnevezése (helyszín)	érintett műszaki rendszer	műszaki tartalom	kiindulási állapot	megvalósított állapot	támogatás vagy adókedvezmény igénybevétele	érintett energetikai részterület (épület, folyamat, szállítás)	megtakarítandó energiahordozó	mért mértékegysége
1	ISO 50001	teljeskörű	energiairányítási rendszer	ISO 9001 és ISO 14001	integrált irányítási rendszer	nem	épület	villamos és gázenergia	MWh

sorszám	mért mértékegysége	tervezett energia megtakarítás	tervezett energia-megtakarítás	megvalósítási költség	megvalósult energia megtakarítás	megvalósult energia megtakarítás	megvalósult energia megtakarítás	egyéb költség megtakarítás	megtérülési idő	tervezett műszaki élettartam	megvalósulás, üzembe helyezés dátuma
		[mért egység]	[MWh/év]	[ezer Ft]	[mért egység]	[MWh/év]	[ezer Ft]	[ezer Ft]	[év]	[év]	
			204	5 580 000		-	-	-			
1	MWh	200	200	5 000 000				-	0,63	10	2017. november

2.5. Adatszolgáltató szemléletformáló tevékenysége

A 2017. november végén a középállalatnál kiadásra került az energiairányítási rendszer a már meglévő integrált irányítási rendszer részeként, több szakági vezető bevonásával.

A szervezeti egységeknél ismertetésre került az új elem, mely a szervezet belső számítógépes rendszerén mindenki számára hozzáférhető